

LA ENFERMERÍA DE DIÁLISIS CON LA ECOGRAFÍA EN LOS ACCESOS VASCULARES PARA HEMODIÁLISIS.

“1- Caso clínico: Importancia de la ecografía en los accesos vasculares difíciles”

Javier HERNÁNDEZ-LÓPEZ, Juan Manuel Mayor-Iturburuaga.

UNIDAD DE ENFERMERIA. SERVICIO DE NEFROLOGÍA. HOSPITAL GALDAKAO-USANSOLO. Galdakao. BIZKAIA. España.

Correo electrónico: JAVIER.HERNANDEZLOPEZ@osakidetza.net

El Acceso Vascular es el elemento **primordial** para el buen manejo de los pacientes con Enfermedad Renal Crónica (ERC.) que se encuentren en programa de Hemodiálisis (HD.). Para estos pacientes con ERC en programas de HD, el Acceso Vascular de elección es la *Fístula Arterio-Venosa Interna (FAVI)*, aunque no es el único.

Todo acceso vascular interno debe ser evaluado y seguido en su evolución, desde su creación, por *enfermería de hemodiálisis* de la Unidad de Diálisis, nefrólogos y el propio paciente.

En la monitorización de la función del acceso es obligado el examen físico sistemático antes y después de cada sesión de hemodiálisis: *Observación directa, palpación y auscultación.*

Una buena medida para confirmar el diagnóstico y evolución del acceso vascular, desde su creación hasta su utilización y posteriormente durante la vida de la FAVI., por parte de *enfermería* sería la utilización de la **ECOGRAFÍA**.

Desde el momento de la creación del acceso y maduración, el control, *por parte de la enfermería*, es importante para detectar posibles disfunciones. La *Ecografía Doppler* puede ser una *herramienta importantísima*.

En el momento de la punción, una complicación bastante frecuente, es esa FAVI. *difícil*, por escasa maduración, escaso desarrollo, estenosis en la vena yuxta-anastomótica y la existencia de venas accesorias, colaterales no puncionables, hematomas previos de anteriores punciones. Incluso no saber la dirección de la canulación.

Ante estas dificultades en el momento de la punción, la *enfermería* podría disponer de una herramienta válida como es la **ECOGRAFÍA DOPPLER**.

La Ecografía Doppler es una prueba no invasiva y con resultados fiables. La ultrasonografía es una técnica de imagen inmediata. Nos permite hacer diferenciación entre FAVI., partes blandas, estenosis, hematomas extraluminales, abscesos, aneurismas, pseudoaneurismas, edemas.

La Ecografía Doppler es el único método diagnóstico que aporta información anatómica y hemodinámica al mismo tiempo. Permite medir el flujo del Acceso Vascular.

El examen del Acceso Vascular se puede realizar con el transductor tanto en el plano longitudinal (fig. 1) como en el plano transversal (fig. 2) y realizando el estudio con o sin color.

Concluimos que la Ecografía Doppler es una herramienta muy importante para la Enfermería, previamente entrenados para su utilización, porque nos permite la valoración de la FAVI. en el momento, por ser un procedimiento no invasivo. Por proporcionarnos información con relación a la permeabilidad arterial y venosa. Sentido del flujo.

La profundidad existente entre la superficie de la piel y la pared del vaso. El diámetro del vaso (medido de íntima a íntima). Y la posibilidad de hacer la punción *dirigida*.

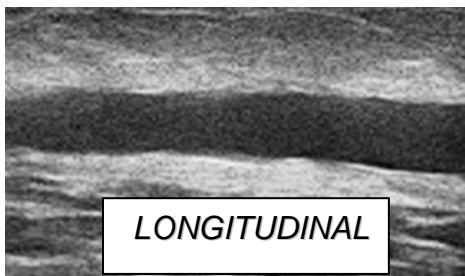


Fig. 1 CORTE LONGITUDINAL

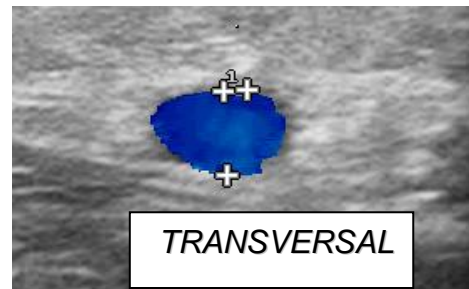


Fig. 2 CORTE TRANSVERSAL